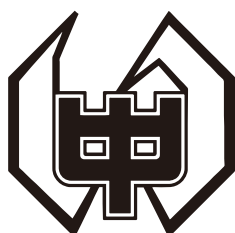


令和6年度 学校要覧

胆沢中学校校歌

作詞 小野寺 満
作曲 さとう宗幸

- 一 奥羽の山を 仰ぎ見て
理想に燃える この意気よ
夢が膨らむ 学び舎で
真心紡ぐ 仲間たち
希望を胸に 明日ひらく
われらの 胆沢中学校
- 二 清い流れの 胆沢川
真理見つめる 強い瞳よ
光溢れる 校庭で
生命輝く 仲間たち
今青春の 花ひらく
われらの 胆沢中学校
- 三 いにしえ偲ぶ 角塚の
歴史伝える おもかげよ
絆を結ぶ 教室で
友愛育む 仲間たち
ここ陸奥に 道ひらく
われらの 胆沢中学校



奥州市立胆沢中学校

〒023-0401 岩手県奥州市胆沢南都田字蛸の手6番地1
TEL 0197-47-4715 FAX 0197-41-4155

1 地域の概要

奥州市は、人口10万6千人、4万6千世帯（令和6年3月現在）県南部有数の都市であり、西に秋田県、南に平泉町、北に金ヶ崎町及び北上市、東に北上山系の一部に接していて、その大部分が胆沢扇状地の中に位置している。

学区は、奥州市の西側に位置し、胆沢川からの引水によって穀倉地帯を形成しているが、水沢に隣接する新興住宅地、旧農村の水田単作を中心に従事しながら勤めに出ている兼業地域、開拓農家として酪農にも従事している地域の三地域に大別される。

学校は、胆沢のほぼ中央部付近に位置しており、学区には胆沢愛宕小学校、若柳小学校、南都田小学校、胆沢第一小学校の4校があり、それぞれの卒業生が本校に入学してくる。学区内の戸数は、約5,000戸である。

2 学校の位置・面積

○東	経	141度4分12秒	○敷地面積	58,137.80㎡	○プール	173.90㎡
○北	緯	39度6分54秒	○校舎	6,520.00㎡	○グラウンド	約27,000㎡
○標高		103m	○屋内運動場	2,424.25㎡		

3 学校の沿革

昭和22.4	小山村立小山中学校発足 若柳村立若柳中学校発足 南都田村立南都田中学校発足	令和2.1	J A 共済児童生徒作品コンクール 交通安全ポスターの部 優秀学校賞
昭和30.4	町村合併により各校とも胆沢村立中学校になる。	令和2.1	東北中学校ソフトテニスインドア大会 女子の部 第2位
昭和42.4	胆沢町制施行により各校とも胆沢町立中学校になる。	令和2.7	全日本中学校通信陸上競技大会 中学共通男子1500m 第1位 中学共通女子200m 第1位
平成18.2	市町村合併により各校とも奥州市立中学校になる。	令和2.7	岩手県中学校陸上競技大会 共通男子1500m 第1位
平成29.3	胆沢中学校への統合のため胆沢区内3中学校は閉校する。	令和2.10	岩手県中学校新人大会 サッカー 第2位 ソフトテニス女子 第2位
平成29.4	奥州市立胆沢中学校開校	令和2.11	岩手県中学校新人大会 バレーボール女子 第2位
平成29.4	奥州市立胆沢中学校開校式を挙げる	令和3.3	岩手県中学校バレーボール選手権大会 女子の部 第1位
平成29.6	落成記念式典を挙げる	令和3.4	第11回ヨーロッパ国際ピアノコンクール in Japan 全国大会 自由曲コース中学生部門 ディプロマ賞
平成29.7	岩手県中学校総合体育大会 バレーボール競技女子 準優勝 ソフトテニス競技女子個人 準優勝 柔道競技 個人 第3位	令和3.7	岩手県中学校総合体育大会 バレーボール競技女子 第1位 ソフトテニス競技女子 第2位
平成29.10	岩手県中学校新人大会 ソフトテニス競技女子個人 優勝	令和3.8	全日本中学校陸上競技大会 共通男子1500m 出場
平成29.12	第5回科学の甲子園ジュニア全国大会に岩手県代表として出場	令和3.10	岩手県中学校新人大会 ソフトテニス競技男子 第2位
平成30.4	盛岡市内一周継走大会 女子 第3位	令和4.7	全日本通信陸上競技大会岩手県大会 2・3年男子1500m 第2位
平成30.7	岩手県中学校総合体育大会 バレーボール競技女子 準優勝 ソフトテニス競技女子個人 準優勝 柔道競技 個人 優勝 水泳競技 女子800m自由形 第3位	令和4.7	岩手県中学校総合体育大会 ソフトテニス女子団体 第3位 ソフトテニス女子個人 第1位
平成30.8	東北中学校総合体育大会 ソフトテニス競技女子個人 準優勝 柔道競技 個人 優勝	令和4.9	わたしの主張岩手県大会 優良賞
平成30.8	全国中学校総合体育大会 ソフトテニス競技女子個人 第5位	令和4.10	岩手県中学校新人大会 ソフトテニス女子団体 第2位 ソフトテニス女子個人 第3位 陸上競技 2年男子1500m 第1位 陸上競技 共通男子800m 第2位 陸上競技 男子4×100mリレー 第3位
平成30.8	第6回科学の甲子園ジュニア岩手県大会 2連覇	令和4.12	山火事予防用ポスター用原画・標語募集 原画の部 消防庁長官賞
平成30.10	岩手県中学校新人大会 ソフトテニス競技女子団体 第3位	令和5.7	岩手県中学校総合体育大会 ソフトテニス競技女子団体 優勝 ソフトテニス競技女子個人 第3位 バレーボール競技女子 第3位 陸上競技3年男子100m 第1位 陸上競技共通男子800m 第2位 陸上競技1年男子1500m 第2位
平成30.11	岩手県中学校新人大会 バレーボール競技女子 準優勝 バドミントン競技男子団体 準優勝 バドミントン競技男子個人 優勝	令和5.8	東北中学校総合体育大会 ソフトテニス競技女子団体 第3位 陸上競技2・3年男子1500m 第2位 陸上競技1年男子1500m 第2位
平成30.12	第6回科学の甲子園ジュニア全国大会 第8位	令和5.8	全日本中学校陸上競技大会 男子1500m 第2位
平成31.2	第30回読書感想画中央コンクール大和証券賞		
令和元.7	岩手県中学校総合体育大会 陸上競技男子総合 第1位 陸上競技共通男子100m 第1位 陸上競技1年男子1500m 第1位 陸上競技共通男子800m 第2位 陸上競技2・3年男子1500m 第3位 バドミントン男子団体 第3位 バドミントン男子ダブルス 第1位 バレーボール女子 第3位		
令和元.8	東北中学校総合体育大会 陸上競技1年男子1500m 第2位		
令和元.10	岩手県中学校新人大会 陸上競技1年男子1500m 第1位 柔道競技男子90kg級 第1位		

4 学校経営

(1) 基本方針

本校の教育は日本国憲法、教育基本法等の精神を踏まえ、岩手県及び奥州市の教育方針が目指すものを基本とする。
その上で、学校・生徒・地域社会の実態を踏まえ、本校教育課題の解決に向けて経営にあたる。

(2) 校 是

自主共同

(3) 学校教育目標

郷土を愛し 心豊かで逞しく 自ら未来を拓く生徒の育成

(4) めざす生徒像

- (誠 実) 思いやりがあり、誠実に行動する生徒
- (礼 節) 人を敬い、礼節と習慣を大切にす生徒
- (健 康) 明るく健康で逞しい身体をもつ生徒
- (探 究) 共に学びあい、探究する生徒
- (創 造) 自ら将来を考え行動し、郷土を創造する生徒

(5) めざす学校像

- (安心・安全) 楽しく毎日、生徒一人一人が安心して通える学校
- (活き活き授業) 活き活きと考え・表現できる授業が展開される学校
- (さわやか挨拶) 互いにさわやかな挨拶がかわされる学校
- (清掃・整頓) 清掃・整頓されたきれいな学校
- (時間管理) 時間を大切にす学校
- (元気発信) 地域に支えられ、地域に元気を発信する学校

(6) あるべき教師像

- (研 修) 活き活きとした授業をめざし、日々研究と修養に努める教師
- (愛 情) 生徒に寄り添い、励まし、個々の変容を感じ取れる教師
- (指 導) 高い理想をもち、時に厳しく生徒を導く教師
- (連 携) 地域を理解し、保護者と共に教育を実践できる教師
- (協 働) 生徒の夢の実現のため一致協力し、責任を果たす教師

(7) 今年度の経営の重点

- いじめを発生させない土壌の定着と、簡単に諦めない折れにくい心と体づくり
- 豊かな心と考える力の土台を育む活動の推進
- 「深く(共に)考える」、「自分の言葉で伝える」、「振り返り、価値を実感する」場面を基調とした授業改善
- 郷土の発展と自分の将来について広い視野で真剣に考える3年間を見通したキャリア教育の充実

(8) 主要年間行事

4月	始業式、入学式、生徒総会、授業参観	10月	県新人大会(前期)、文化祭
5月	体育祭、地区通信陸上、家庭訪問、1年遠足	11月	県新人大会(後期)、期末テスト、生徒総会
6月	胆江地区中総体、期末テスト、吹奏楽地区大会 県通信陸上	12月	期末面談、終業式
7月	2年遠足、県中総体、期末面談、終業式	1月	始業式、整理テスト、新入生入学説明会
8月	始業式、整理テスト、鑑賞教室、地区陸上大会	2月	生徒会継承会、期末テスト
9月	3年修学旅行、2年職場体験、1年職場見学 胆江地区新人大会、中間テスト	3月	公立高校学力検査、1・2年整理テスト 卒業式、修了式、離任式

(9) 生活時程表(令和6年度)

	A型(普通時程)		B型(短縮時程)	
	5時間授業	6時間授業	5時間授業	6時間授業
登 校	～ 8:20	～ 8:20	～ 8:20	～ 8:20
朝読書(朝学習)	8:20～ 8:30	8:20～ 8:30	8:20～ 8:30	8:20～ 8:30
短 学 活	8:30～ 8:40	8:30～ 8:40	8:30～ 8:40	8:30～ 8:40
1 校 時	8:50～ 9:40	8:50～ 9:40	8:50～ 9:35	8:50～ 9:35
2 校 時	9:50～ 10:40	9:50～ 10:40	9:45～ 10:30	9:45～ 10:30
3 校 時	10:50～ 11:40	10:50～ 11:40	10:40～ 11:25	10:40～ 11:25
4 校 時	11:50～ 12:40	11:50～ 12:40	11:35～ 12:20	11:35～ 12:20
給 食	12:40～ 13:10	12:40～ 13:10	12:20～ 12:50	12:20～ 12:50
休 憩	13:10～ 13:35	13:10～ 13:35	12:50～ 13:15	12:50～ 13:15
5 校 時	13:40～ 14:30	13:40～ 14:30	13:20～ 14:05	13:20～ 14:05
6 校 時	↓	14:40 15:30	↓	14:15～ 15:00
清 掃	14:30～ 14:45	15:30～ 15:45	14:05～ 14:20	15:00～ 15:15
短 学 活	14:50～ 15:05	15:50～ 16:05	14:25～ 14:40	15:20～ 15:35
課 外 活 動	15:15～ 16:40	16:10～ 16:40	14:45～ 16:40	15:40～ 16:40
下 校	16:50			

【校章の由来】



中心の中の文字の縦三本の線は、旧三中の伝統を意味し、それが中央で一つとなり、統合した胆沢中を示す。

校章全体の形は、バランスのとれた正八角形で整えられ、バランス感覚の優れた人になって欲しいという願いが込められている。八角形の八は末広がりで、物事が次第に栄えていく縁起のよい数字でもある。その正八角形の中には、胆沢の『い』がシンプルに表されている。そこには、胆沢中生が白い翼で大きく未来に羽ばたくようにとの願いが込められ、『い』の文字に、胆沢の大地でエネルギーを蓄え、大きく羽を広げ力強く飛び立つ白鳥の姿を重ねることが出来る校章となっている。

【校章デザイン】

佐々木與市氏(胆沢若柳在住)

5 令和6年度 学校運営組織図

胆沢中学校 校務分掌

時間割	加藤・坂本 (時間編成)	① 富永	② 高橋	③ 及川	特 坂本
道徳	① 富永	② 吉井	③ 佐藤好	特 伊藤明	
総合的な学習	① 小岩	② 高橋・吉井	③ 及川	特 門脇	
インクルーシブ	菊池聡 (特文C.O.)	① 小岩	② 小山・伊藤茂	③ 佐藤好	

菊池文 (進路指導)	① 小岩	② 吉井	③ 菊池文	特 菊池聡
鈴木 (司書)	① 富永	② 吉井	③ 菊池文	特 門脇
社:佐藤好 (主催者)	小山 (復興)	英:門脇 (国際理解)	理:高橋 (環境)	松田 (ボランティア)

小野寺 (現職研修)	小岩 (初任・各年次研)	加藤 (教育実習)
---------------	-----------------	--------------

①松田 (機器管理)	②羽柴 (機器管理)	③中館 (情報教育)	及川 (校内放送)
---------------	---------------	---------------	--------------

松田 (1学指導)	佐藤拓 (2学指導)	中館 (3学指導)	菊池聡 (特支指導)	渡辺 (交通安全)	菊池文 (S.B指導)
--------------	---------------	--------------	---------------	--------------	----------------

吉里 (1学年委員)	小田 (2学年委員)	佐藤好 (3学年委員)	渡辺 (合唱活動)	小田・小野寺・小山 (焼石太鼓)	佐藤拓 (応援団)
---------------	---------------	----------------	--------------	---------------------	--------------

吉里・小山 (部活担当)	小山 (父母会連絡会)	盛田 (体力向上)	菊池聡 (体育館使用)
-----------------	----------------	--------------	----------------

千田 (1学年)	盛田 (2学年)	菊池文 (3学年)	伊藤明 (特別支援)
-------------	-------------	--------------	---------------

学年	小岩 (1学年)	小山 (2学年)	及川 (3学年)	菊池聡 (特別支援)
----	-------------	-------------	-------------	---------------

教育相談	荒澤 S.C	菅原・瀬谷 児童生徒支援	佐々木 S.S.W	外部専門機関
------	-----------	-----------------	--------------	--------

校長 (校報作成)	副校長 (送達簿)	佐藤和・松本 (印刷支援)
--------------	--------------	------------------

小野寺・星野 (印刷・写真撮影)	伊藤明 (横断幕印刷)	伊藤明 (校舎内外掲示)	佐藤和・松本 (掲示支援)
---------------------	----------------	-----------------	------------------

菊池文 (管理担当)	佐藤和 (用務員1)	松本 (用務員2)	吉里 (体育科)
---------------	---------------	--------------	-------------

古里・小山 (部活担当)	星野 (防災担当)	加藤 (防災担当)	小野寺 (主幹教諭)
-----------------	--------------	--------------	---------------

星野 (用務員1)	佐藤和 (用務員2)	松本 (用務員2)
--------------	---------------	--------------

千田 (1学会計)	盛田 (2学会計)	及川 (3学会計)	坂本 (特支会計)	菊池聡 (生徒会会計)
--------------	--------------	--------------	--------------	----------------

星野 (副校長)	藤原 (主査)	小野寺 (教科書事務)
-------------	------------	----------------

藤原 (主査)	星野 (副校長)	平田 (養護教諭)	古里 (1学幹事)	佐藤拓 (2学幹事)	及川・佐藤好 (3学幹事)	伊藤茂 (特支幹事)	小野寺・瀬谷 (幹事・会計)
------------	-------------	--------------	--------------	---------------	------------------	---------------	-------------------

星野	菅原	小野寺
----	----	-----

小岩	富永	学年職員
----	----	------

小山	吉井	学年職員
----	----	------

及川	渡辺	学年職員
----	----	------

小野寺	小山	
-----	----	--

星野	藤原	
----	----	--

星野	加藤 (通常運行)	菊池文 (S.B指導)	星野 (特別運行)
----	--------------	----------------	--------------

星野	小野寺 (地域連携窓口)	地域支援C.O. 高橋加奈子さん
----	-----------------	---------------------

加藤	小野寺 (会計担当)	小野寺 (地区中文通訳局)	渡辺 (音楽専門部)	千田 (美術専門部)
----	---------------	------------------	---------------	---------------

中館 (生徒会担当)	羽柴 (後期生徒会担当)	佐藤拓 (少年センター補助)	小野寺 (生徒主事)
---------------	-----------------	-------------------	---------------

星野 (地域連携窓口)	小野寺 (地域連携窓口)	小野寺 (吹奏楽顧問)
----------------	-----------------	----------------

星野	小野寺 (吹奏楽顧問)	渡辺 (吹奏楽顧問)
----	----------------	---------------

主任・主事等

教務主任	加藤 泰
事務主任	藤原 奏絵
研究主任	小岩 明子
生徒指導主事	小野寺浩二
1学年主任	小岩 明子
2学年主任	小山 長俊
3学年主任	及川 達智
進路指導主事	菊池 文昭
保健主事	平田 早苗
教育相談・適応支援	小野寺浩二
特別支援コーディネーター	菊池 聡
小野寺浩二	
地域連携窓口教員	星野 昭
小中連携コーディネーター	加藤 泰
復興教育担当	小山 長俊

教科主任 (研究推進部員)

国語	富永
社会	小山
数学	中館
理科	及川
音楽	渡辺 紘
美術	千田
保健	菊池聡
技家	小田
英語	佐藤拓

定例会議

- 職員会議
- 運営委員会
- 分掌部会
- 校内サポート会議
- 拡大サポート会議

職員会議

校長 菅原 文江

副校長 星野 昭

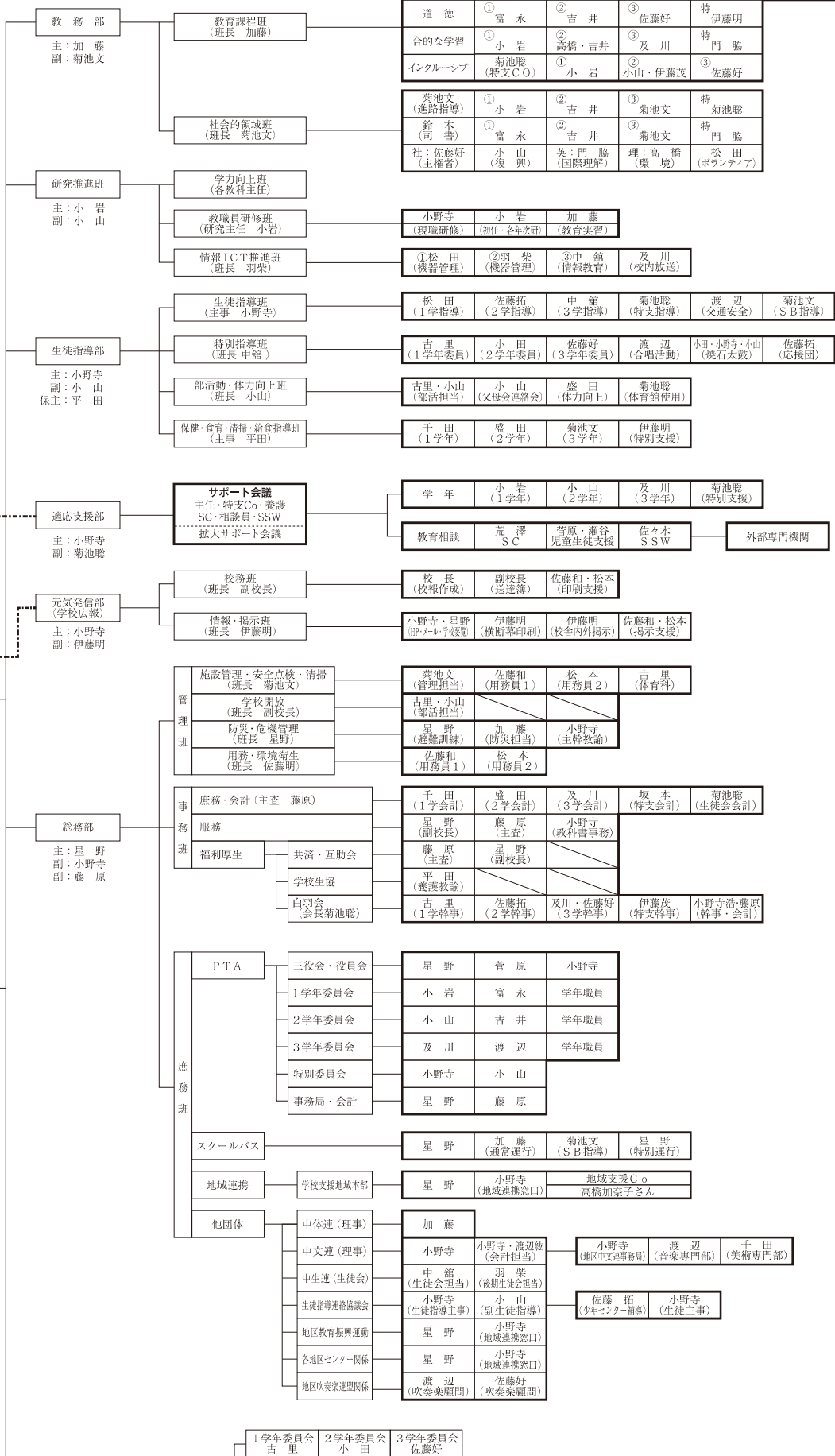
主幹教諭 小野寺浩二

行事検討委員会	教務主任
就学支援委員会	特支C.O
進路指導委員会(校内推薦)	進路主事
いじめ防止対策委員会	生徒主事
校内サポート会議	主幹教諭
研究推進委員会	研究主任
学校保健委員会	保健主事
プール運営委員会	副校長
危機管理対策委員会(アレルギー)	副校長
校内安全衛生委員会	副校長
小中連携教育委員会	教務主任
復興教育検討委員会	教務主任
図書館運営委員会	図書担当
情報ネットワーク管理運営委員会	情報担当
予算検討委員会	事務主査
系統的な学年行事検討会	教務主任
初任者・各年次研修推進委員会	研究主任

いさわ小中音楽祭

教務主任 音楽科 副校長

学校運営協議会 校長



小野寺 (地区中文通訳局)	渡辺 (音楽専門部)	千田 (美術専門部)
------------------	---------------	---------------

佐藤拓 (少年センター補助)	小野寺 (生徒主事)
-------------------	---------------

6 生徒・職員

(1) 学年編成と在籍数

学 年	1 年	2 年	3 年	合計
男子人数	53 (1)	70 (5)	46 (4)	169 (10)
女子人数	52 (0)	70 (2)	53 (3)	175 (5)
計	105 (1)	140 (7)	99 (7)	344 (15)

※ () 内は特別支援 (内数)

学級数	普通	3	4	3	15
	特別支援	5 (肢体、病弱、難聴、自閉・情緒、知的)			

(2) 部活動所属人数

部名	野球	サッカー	バドミントン		ソフトテニス		卓球		バスケット		剣道		バレーボール		吹奏楽	創作	科学	機石クラブ	無所属	合計
	男	男女	男	女	男	女	男	女	男	女	男	女	男	女	男女	男女	男女	男女		
1年	2	3	1	6	6	4	6	4	3	0	2	2	7	6	11	5	16	0	21	105
2年	6	4	6	6	2	4	0	6	11	0	4	5	6	2	15	19	15	6	23	140
3年	5	7	5	7	9	8	2	2	4	0	0	6	0	7	11	9	6	3	8	99
計	13	14	12	19	17	16	8	12	18	0	6	13	13	15	37	33	37	9	52	344

(3) 卒業生進路状況

	水 沢 高 校	水 沢 農 業 高 校	水 沢 工 業 高 校	水 沢 商 業 高 校	前 沢 高 校	岩 谷 堂 高 校	杜 陵 高 校 奥 州 校	一 関 第 二 高 校	北 上 翔 南 高 校	不 来 方 高 校	盛 岡 峰 南 高 等 支 援 学 校	前 沢 明 峰 支 援 学 校	水 沢 第 一 高 校	専 修 大 学 北 上 高 校	花 巻 東 高 校	一 関 学 院 高 校	一 関 修 紅 高 校	東 北 高 校	星 槿 国 際 高 校	S 高 校	松 本 国 際 高 校	一 関 工 業 高 等 専 門 学 校	計	
進学者数	32	5	15	13	1	2	1	1	1	1	1	3	19	1	4	3	1	1	1	1	1	1	3	111

(4) 職員構成

役職	校 長	副 校 長	主 幹 教 諭	教 諭	養 護 教 諭	講 師	主 査	用 務 員	特 別 支 援 教 育 支 援 員	学 校 司 書	児 童 生 徒 支 援 相 談 員	S C	S W	A L T	計
男	0	1	1	11	0	2	0	2	2	0	0	0	0	1	20
女	1	0	0	11	1	0	1	0	0	1	2	1	1	0	19
計	1	1	1	22	1	2	1	2	2	1	2	1	1	1	39

(5) 令和6年度 教職員一覧

	職名	氏名	主任・担任等	主担当教科	部活動	分掌
1	校長	菅原文江				
2	副校長	星野昭	総務	数学	特設	総務
3	主幹教諭	小野寺浩二	総務、生徒指導主事、元気発信	国語	バドミントン男	指導
4	教諭	加藤泰	教務主任、小中連携コーディネーター	数学	野球	教務
5	教諭	及川達智	3学年主任	理科	剣道	教務
6	教諭	渡辺紘子	3年A組担任	音楽	吹奏楽	指導
7	教諭	佐藤好	3年B組担任	社会	吹奏楽	指導
8	教諭	中舘一穂	3年C組担任	数学	ソフトテニス男	指導
9	教諭	菊池文昭	進路指導主事、3学年副担任	英語	剣道	管理
10	教諭	小山長俊	2学年主任	社会	ソフトテニス男	指導
11	教諭	高橋彩子	2年A組担任	理科	卓球男女	指導
12	教諭	羽柴歩夢	2年B組担任	数学	野球	指導
13	教諭	吉井貴子	2年C組担任	国語	バドミントン女	指導
14	教諭	小田洋介	2年D組担任	技術	バスケット男	指導
15	教諭	佐藤拓	2学年副担任	英語	科学	指導
16	講師	盛田知広	2学年副担任	保体	サッカー	指導
17	教諭	小岩明子	研究主任、1学年主任	家庭	卓球男女	研究
18	教諭	富永郁子	1年A組担任	国語	バスケット男	指導
19	教諭	古里有希	1年B組担任	保体	ソフトテニス女	指導
20	教諭	松田優香	1年C組担任	社会	バレーボール男	指導
21	教諭	千田敏文	1学年副担任	美術	創作	管理
22	教諭	坂本知香	学習室(肢体)	理科	科学	教務
23	講師	門脇将志	学習室(病弱)	社会・英語	サッカー	指導
24	教諭	伊藤明美	学習室(難聴)	国語	創作	教務
25	教諭	菊池聡	学習室(情緒)特支コーディネーター	保体	バレーボール女	指導
26	教諭	伊藤茂子	学習室(知的)	英語	焼石	教務
27	養護教諭	平田早苗	保健主事、保健指導			指導
28	主査	藤原葵絵	総務、PTA			総務
29	用務員	佐藤和明	用務、環境衛生			管理
30	臨時用務員	松本賢治	用務、環境衛生			管理
31	教諭	佐藤賢	上海日本人学校派遣			
32	学校司書	鈴木友菜	図書館・読書指導			
33	児童生徒支援相談員	菅原春子	児童生徒支援相談			
34	児童生徒支援相談員	瀬谷ゆきえ	児童生徒支援相談			
35	特別支援教育支援員	菊池崇弘	特別支援教育支援			
36	特別支援教育支援員	千田寿孝	特別支援教育支援			
37	ALT	ジェイソン・ガルシア		英語		
38	SC	荒澤恵夢	水曜日			
39	SSW	佐々木千枝	水曜日			

7 生徒会

(1) 専門委員会

専門委員会	生活委員会	学習委員会	保健委員会	広報委員会
	環境福祉委員会	図書委員会	合唱委員会	
特別委員会	応援団	選挙管理委員会		

(2) 部活動

軟式野球	サッカー	ソフトテニス (男女)	バスケットボール (男女)
バレーボール (男女)	バドミントン (男女)	卓球 (男女)	剣道 (男女)
吹奏楽	創作	科学	焼石クラブ

8 PTA

(1) 活動方針

- ①会員の研修と相互の親睦を深める。
- ②教育諸条件の整備に努める。
- ③胆沢教育課題、教育振興への取り組みをし、生徒の健全育成を図る。

(2) 役員

会長	渡邊 敦				
副会長	藤田 栄貴	副会長	千田 和俊	副会長	佐々木 淳
監事	小野寺 千恵	監事	亀井 愛美	監事	鳥居 いづみ

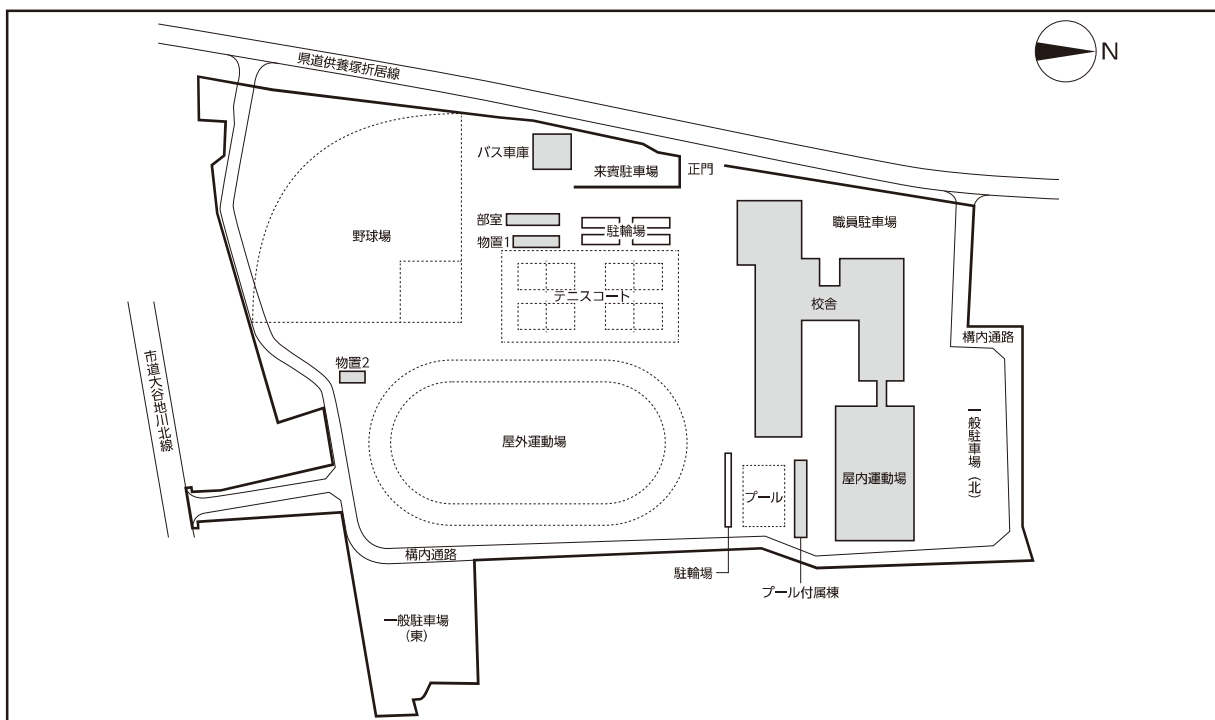
9 学校医

内科	八 欽 誠	内科	伊藤 正博	眼科	亀井 亜理
耳鼻科	南 吉文	歯科	櫻庭 寿	歯科	鶴田 撰
薬剤師	佐々木 裕喜				

10 学校運営協議会委員

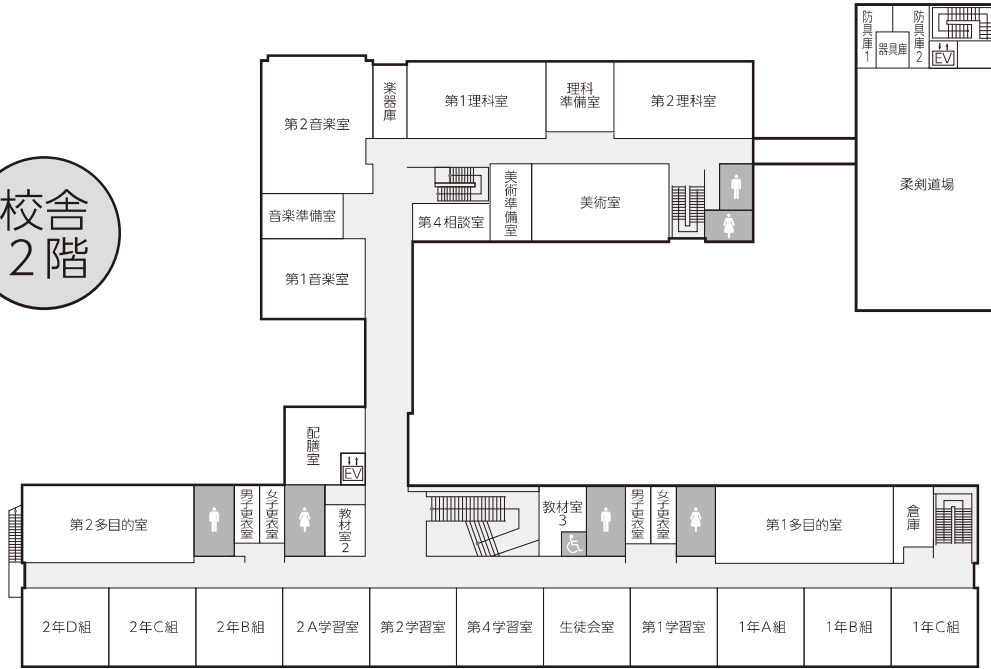
高橋 清融	藤田 春芳	渡邊 美喜子	石川 留美子	渡邊 敦
高橋 加奈子	佐藤 賢治	鈴木 弥栄子	加藤 功	佐々木 不二男

11 建物配置図



12 校舎平面図

校舎 2階



校舎 1階

